

小型, 1/4", ライン用  
最大入口圧力1.03MPa/出口側圧力0.69MPaまで  
一段減圧弁

## 12 シリーズ

### <主な仕様>

#### □ 操作設計

ANSI/ASME B31.3を基準とする

入口圧力.....1.03MPa (10 kg/cm<sup>2</sup>)

出口圧力範囲:

20 in Hg-0.1MPa, 0.01-0.21, 0.02-0.41 & 0.02-0.69MPa

(20 in Hg-1 kg/cm<sup>2</sup>, .1-2, .2-4, .2-7 kg/cm<sup>2</sup>)

設計耐圧.....最大圧力の150%まで

設計耐破裂圧力.....最大圧力の400%まで

認定最大内部リークレート:

<1 X 10<sup>-9</sup> atm cc/sec He

操作温度.....-40°C ~ 60°C

(-40° F ~ 140° F)

流量.....2sccm-120SLPM

#### □ 流体接触部の材質

ボディ.....ステンス316L VAR

ダイヤフラム.....ハステロイ

シート.....PCTFE

バルブステム.....ステンス316L

その他のパーツ.....ステンス316

他の材質にも変更可能ですので、ご相談下さい。

#### □ 接続

集積化モデル..1.125"または1.50"フットプリント

溶接継手.....1/4"VCRまたは1/4"チューブ短管

#### □ 重量

VCR, IGS.....0.27kg

Aスタイル.....0.49kg

#### □ 内部容量.....1.53cc



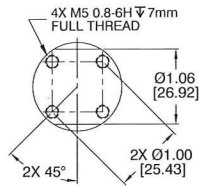
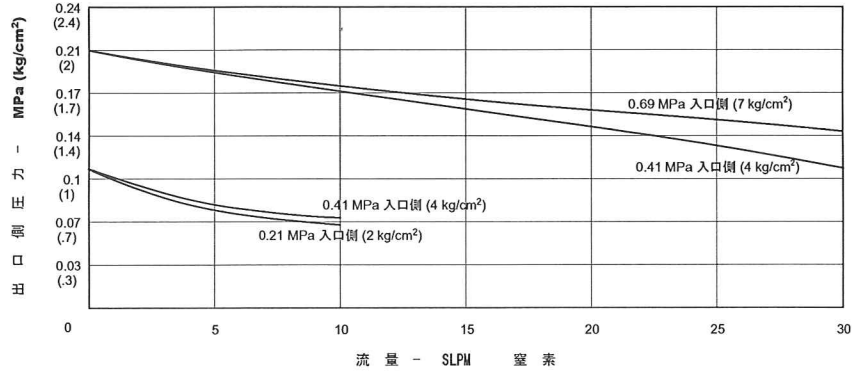
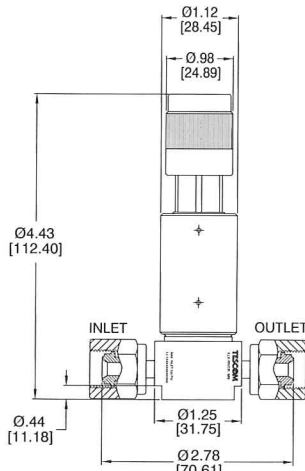
### <特徴>

- 最新技術のOEMガスシステムのための製品
- 超高感度の圧力調整でMFC性能を強化
- 広範囲にわたるアプリケーションで優れた性能
- 2sccmから120SLPMの流量
- 卓絶したDROOPと再現性
- ダイヤフラム/ボディはメタルシール
- 表面は全て10Raまたは5Raの加工

TESCOM  
CORPORATION

VCRモデル

フローチャート



[ ]内はミリ(mm)表記です。

機種選定表  
例:

基本 番号	流量 オプション	タイプ	材質				出口側 圧力	ハンド プ カラー	ポートタイプ (面間寸法)	オプション (1つ選択)
			ボディ	トリム	シート	内部 加工				
12	-	1	A				1	1	AADM6DM6	Z
12	—低流量 モデル  H—大流量 モデル	1— N キャプチャー ボンネット	A- 316L VAR SST	316 SST	PCTFE	10Ra	0- 20 in Hg- 0.1MPa (20inHg-2kg/cm <sup>2</sup> )	1- 黒  2- 白	IGS2C1.5- 1.5"Cシール (SEMI PR 3.1-0699)	Z- 精密 電解研磨
			B- 316L VAR SST	316 SST	PCTFE	5Ra	1- 0.01-0.21MPa (0.1-2kg/cm <sup>2</sup> )  2- 0.02-0.41MPa (0.2-4kg/cm <sup>2</sup> )  3- 0.02-0.69MPa (0.2-7kg/cm <sup>2</sup> )	IGS2C1.1-1.125"Cシール  IGS21.5W- 1.5"Wシール (SEMI PR 3.3-0.699)  IGS2W1.1-1.125"Wシール  AADM6DM6- 1/4"メスVCR(2.78"ETE)  AAEM6EM6- 1/4"固定 オスVCR(2.78"ETE)  AABM5BM5- 1/4"チューブ 短管(2.00"ETE)	4- 標準 電解研磨  T- テスト レポート ティカル (ヘリウムリーク パーティクル カウント を含む)  C- 適合 証明書	
			A-スタイルのみ:							
			ABEB7EB7- 1/4"固定 オスVCR(3.70"ETE)							
			ABDB7DB7- 1/4"メス VCR(3.70"ETE)							
			ABDB7EB7- 1/4"メスVCRイン、 1/4"固定オスVCRアウト (3.70"ETE)							
			ABEB7DB7- 1/4"固定オスVCRイン、 1/4"メスVCRアウト (3.70"ETE)							

リペアキット、アクセサリ、オプションも可能です。ご希望の方は、お問い合わせ下さい。