

## 小型減圧弁

最大入口圧力24.14MPa/0.69MPaまでの3つの出口圧力範囲  
コンパクト/減圧弁

# 04 シリーズ

### <主な仕様>

#### □ 操作設計

ANSI/ASME B31.3を基準とする

最大入口圧力.....24.14MPa

出口圧力範囲.....0-0.21, 0-0.41, 0-0.69MPa

設計耐圧.....最大圧力の  
150%まで

リークレート: 内部.....バブルタイト  
外部..... $< 1 \times 10^{-6}$  atm cc/sec He

使用温度.....-40°C ~ 60°C  
(-40° F ~ 140° F)

Cv値.....Cv=0.06

最大操作トルク.....30 in.-lbs. (3.4 Nm)

内部容積.....3.03cc

#### □ 流体接触部の材質

ボディ.....ステンレス316、真鍮、アルミニウム

ダイヤフラム.....エルジロイ

シート.....CTFE、またはテフロンPFA

フリクションスリーブ.....テフロン

その他のパーツ.....ステンレス316、または  
真鍮(真鍮モデルの場合)

他の材質にも変更可能ですので、ご相談下さい。

□ クリーニング.....CGA4.1  
ASTM G93(中級レベル)

□ 接続.....1/8"または1/4"NPT

#### □ 重量(ゲージなし)

ステンレス製・真鍮製.....0.45kg

アルミニウム製.....0.23kg

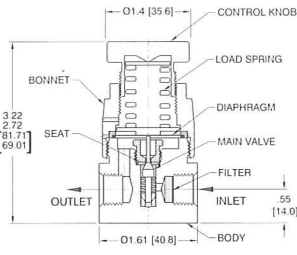
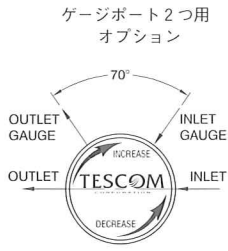
圧力換算 14.5 PSIG = 1 bar 145 PSIG = 1 MPa



### <特徴>

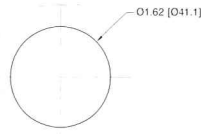
- 軽量材質で組み立てられており、高さ3インチのコンパクトサイズ
- ステンレス316製、真鍮製、アルミニウム製から選べます。
- 耐腐食性に優れています。
- エルジロイダイヤフラムで、正確かつ安定した圧力調整
- 最小内部容積で迅速なパージが可能です。
- 様々なポートタイプから選べます。

TESCOM  
CORPORATION

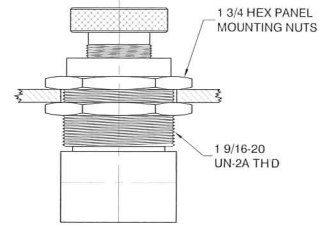


パネルマウントなし

パネルマウントにはマウント用の穴が必要です。



[ ]内はミリ(mm)表記です。



パネルマウント付き  
オプション

機種選定表

例:

04-1

A

3

E

AA

PP

Z

基本 番号	入口側圧力 トリム材質	ボディ材質 シート材質	出口側圧力	構造	ゲージポートオプション サイズ・ポート ポートの数	出入口 ポート サイズ・タイプ	オプション
04-1	A - 24.14MPa 316 SST	316/316L SST テフロンPFA	1 - 0-0.21MPa	パネルマウントなし	 OUT IN	PP - 1/8" NPT NN - 1/4" NPT	Z - なし A - 適合証明書 (発行別添付シート) C - 7ヶ所 (7ヶ所7本) (追加料金)
			2 - 0-0.41MPa	A - 黒ノブ			
			3 - 0-0.69MPa	パネルマウント付 E - 黒ノブ			
	B - 24.14MPa 316 SST/真鍮	真鍮 テフロンPFA			 ↑ 出口側ゲージ OUT IN		
	C - 24.14MPa 316 SST/真鍮	アルミニウム テフロンPFA			 ↑ 出口側ゲージ OUT IN		
	D - 24.14MPa 316 SST	316/316L SST CTFE			 ↑ 出口側ゲージ OUT IN		
	E - 24.14MPa 316 SST/真鍮	真鍮 CTFE			 ↑ 出口側ゲージ OUT IN		
	F - 24.14MPa 316 SST/真鍮	アルミニウム CTFE			 ↑ 出口側ゲージ OUT IN		
	G - 24.14MPa 316 SST	316/316L SST ベスベル			 ↑ 出口側ゲージ OUT IN		
	H - 24.14MPa 316 SST/真鍮	真鍮 ベスベル			 ↑ 出口側ゲージ OUT IN		
I - 24.14MPa 316 SST/真鍮	アルミニウム ベスベル			 ↑ 出口側ゲージ OUT IN			

リペアキット、アクセサリ、オプションも可能です。ご希望の方は、お問い合わせ下さい。

フローチャート

