

# 高圧用減圧弁

最大入口圧力103.45MPa最大出口圧力68.97MPa  
スプリングロード型/ドームロード型/エアアクチュエーター

## 26-2000 シリーズ

### <主な仕様>

#### □ 操作設計

ANSI/ASME B31.3を基準とする

入口圧力.....機種選定表参照

出口圧力.....機種選定表参照

設計耐圧.....圧力の150%

リークレート:

ノンメタルシート.....バブルタイト

メタルシート.....17.24MPaの時、毎秒2滴(液体)

使用温度.....-26°C~74°C

Cv値.....Cv=0.02, Cv=0.06, Cv=0.12, Cv=0.3

#### □ 流体接触部の材質

ボディ.....ステンレス316製、真鍮製

シート、ベント、メインバルブ.....機種選定表参照

Oリング.....機種選定表参照

バックアップリング.....テフロン

フィルター:

26-201X-XX.....銅

26-202X-XX.....ステンレス300

\*メタルシートの場合はフィルターなしです。

その他のパーツ.....ステンレス300、ステンレス17-4

他の材質にも変更可能です。ご相談下さい。

□ クリーニング.....CGA4.1

ASTM G93(中級レベル)

□ 重量.....約0.23kg

圧力換算

14.5 PSIG = 1 bar 145 PSIG = 1 MPa



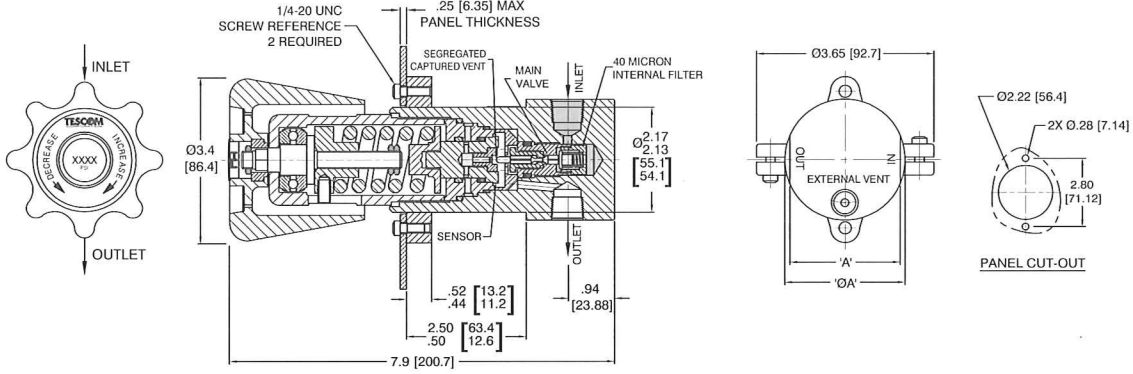
### <特徴>

- 高圧の液体用、または気体用に設計されています。
- キャプチャーベント付で圧力の調整が簡単にできます。(キャプチャーベントは標準品です。)
- スプリングロード型、ドームロード型、エアアクチュエーターの3種類あります。
- ソフトシート、メタルメタルシートも可能です。
- 標準品で40ミクロンフィルター内蔵(ソフトシートモデル)で長持ち。
- Cv=0.3の大流量タイプも可能です。
- テスコム社製電子PIDコントローラーと共に使用されることをお奨めします。

TESCOM  
CORPORATION

スプリングロード型

[ ]内はミリ(mm)表記です。



機種選定表

例:

基本番号	本体材質	最大入口圧力	出口圧力 (MPa)	ソフトグッツの材質		出入口ポートタイプ	ベントポート	入口割出口割ポートサイズ	流量 (Gv)	メインバルブシート&ベントシート材質	ゲージポートオプション	
				O-リング	バネリグ							
26-20	6	1	A	2	4	S	1	7	0			
	1 - 真鍮	41.38MPa	スプリング型	A - テフロン	バイトン	テフロン	1 - SAE	1/4" SAE	4 - 1/4"	1 - 0.02	5 - 17-4 SST	0 - なし
	6 - 316 SST	68.97MPa	1 - 1.38-68.97 (SSTボディのみ)	B - プナN90	プナN90	テフロン	2 - NPT	1/4" NPT	6 - 3/8"	2 - 0.06	7 - ベスベル	1 - 90度に出口側ゲージ 1つ
	9 - 316 SST	103.45MPa*	2 - 0.35-41.38	D - プナN	プナN	テフロン	3 - MS33649	1/4" MS33649	8 - 1/2"	3 - 0.12***	8 - ビーク	2 - 90度にゲージポート 2つ
			3 - 0.17-27.59	J - テフロン	バイトン	スプリング	4 - 高圧 (HP)	1/4" NPT				3 - 90度にゲージポート 2つ (左イン)
			4 - 0.1-17.24	T - バイトン	バイトン	テフロン	6 - 中圧 (MP)	1/4" NPT				4 - 90度にゲージポート 2つ
			5 - 0.07-10.34	U - ウレタン	ウレタン	テフロン						5 - 90度に出口側ゲージ 1つ (左イン)
			6 - 0.03-5.52	V - 鋼	鋼	テフロン						
			7 - 0.03-3.45	Z - テフロン	鋼	テフロン						
				ドーム型								
			1 - 1.38-68.97 (SSTボディのみ)									
			2 - 0.34-41.38									
				I70型								
			1 - 1.38-68.97 (SSTボディのみ)									
			2 - 0.34-41.38									
			4 - 0.1-17.24									
			5 - 0.07-10.34									

\* 入口圧103.45MPaは、メインバルブにCTFEバネリグが必要です。ご相談下さい。  
 \*\* 高圧・中圧を除きます。  
 \*\*\* 入口圧103.45MPaを除きます。

リベアキット、アクセサリ、オプションも可能です。ご希望の方は、お問い合わせ下さい。

フローチャート

スプリングロード型

